

**Warunki przyłączenia nr 25-F1/WP/04978 dla Podmiotu V grupy przyłączeniowej
do sieci dystrybucyjnej o napięciu znamionowym 0,4 kV**

Nazwa obiektu przyłączanego do sieci: budynek mieszkalny jednorodzinny
Lokalizacja: gmina Głogów Małopolski, miejscowość Rudna Mała, nr dz. 3455

Na podstawie Rozporządzenie Ministra Klimatu i Środowiska w sprawie szczegółowych warunków funkcjonowania systemu elektroenergetycznego z dnia 22 marca 2023 r. (Dz.U. z 2023 r. poz. 819 z późn. zm.), w odpowiedzi na wniosek z dnia 01-09-2025, określa się następujące warunki przyłączenia:

- 1 Miejsce przyłączenia: **zk na dz. 3454 sieci nN zasilanej ze stacji Rudna Mała 2. Stacja zasilająca S1-882 Rudna Mała 2.**
- 2 Miejsce dostarczania energii elektrycznej stanowiące jednocześnie miejsce rozgraniczenia własności sieci dystrybucyjnej PGE Dystrybucja S.A. i instalacji Podmiotu Przyłączanego: **[26] zaciski na listwie zaciskowej za układem pomiarowo-rozliczeniowym w kierunku instalacji odbiorcy .**
- 3 Moc przyłączeniowa: **20,00 kW** – zasilanie podstawowe.
- 4 Rodzaj przyłącza: **kablowe.**
- 5 Zakres niezbędnych zmian w sieci związanych z przyłączeniem:
 - 5.1 **wybudować przyłączy YAKXS 4x70 mm² o długości 30 m od miejsca przyłączenia wym. w pkt 1 do linii ogrodzenia działki, przyłączy zakończyć złączem kablowo-licznikowym.**
- 6 Wymagania w zakresie budowy instalacji odbiorcy:
 - 6.1 Instalację elektryczną odbiorczą wykonać zgodnie z aktualnie obowiązującymi w tym zakresie przepisami.
- 7 Miejsce zainstalowania układu pomiarowo-rozliczeniowego: **złącze kablowo-pomiarowe nN w linii ogrodzenia/granicy działki.**
- 8 Wymagania dotyczące układu pomiarowo-rozliczeniowego i systemu pomiarowo-rozliczeniowego:
 - 8.1 zastosować bezpośredni układ pomiarowo-rozliczeniowy na napięciu 0,4 kV z licznikiem 3-fazowym energii elektrycznej zapewniającym pomiar energii czynnej,
 - 8.2 układ pomiarowo-rozliczeniowy winien spełniać wymagania techniczne dla układów i systemów pomiarowych w szczególności wymagania dla kategorii C1 określone w „Instrukcji Ruchu i Eksploatacji Sieci Dystrybucyjnej” (IRiESD) obowiązującej w PGE Dystrybucja S.A. oraz „Wytycznych do budowy systemów elektroenergetycznych w PGE Dystrybucja S.A.”.
- 9 Rodzaj i usytuowanie zabezpieczenia głównego:
 - 9.1 **wyłącznik nadmiarowo-prądowy o wartości prądu znamionowego 32[A]**
- 10 Jako system dodatkowej ochrony od porażeń przyjąć samoczynne wyłączanie zasilania w czasie określonym w obowiązujących normach. Układ pracy sieci zasilającej 0,4 kV: **TN-C**
- 11 Wymagany stosunek poboru energii biernej do czynnej w miejscu dostarczania nie może być większy niż $\tan \phi = 0,4$.
- 12 Poziom zmienności parametrów technicznych energii elektrycznej w sieci mieścić się w granicach przywołanego wyżej Rozporządzenia Ministra Klimatu i Środowiska.
- 13 Instalacje i urządzenia elektryczne należące do Odbiorcy powinny zapewniać bezpieczeństwo użytkowania, a przede wszystkim ochronę przed porażeniem prądem elektrycznym oraz ochronę przed przepięciami łączeniowymi i atmosferycznymi występującymi w sieci energetycznej, powstaniem pożaru, wybuchem i innymi szkodami. Wszelkie prace powinny wykonać osoby posiadające odpowiednie uprawnienia i kwalifikacje do prowadzenia robót elektrycznych.
- 14 Informacje dodatkowe:
 - 14.1 warunki przyłączenia są ważne 2 lata od daty ich doręczenia,
 - 14.2 realizacja inwestycji związanych z przyłączaniem obiektu Wnioskodawcy będzie dokonywana na zasadach określonych w umowie o przyłączenie do sieci dystrybucyjnej. Realizacja warunków przyłączenia (w tym rozpoczęcie prac projektowych) wymaga podpisania w okresie ważności warunków przyłączenia umowy o przyłączenie.
- 15 Uwagi dodatkowe:
 - 15.1 PGE Dystrybucja S.A. zastrzega sobie prawo zmiany zakresu rzeczowego prac, wynikających ze zmian stanu sieci i jej konfiguracji lub utrudnień w budowie urządzeń.

15.2 Zmiany wpływające na zwiększenie opłaty za przyłączenie wymagają akceptacji Podmiotu Przyłączanego oraz zmiany umowy o przyłączenie.

Warunki przyłączenia opracował:
Rafał Mądry

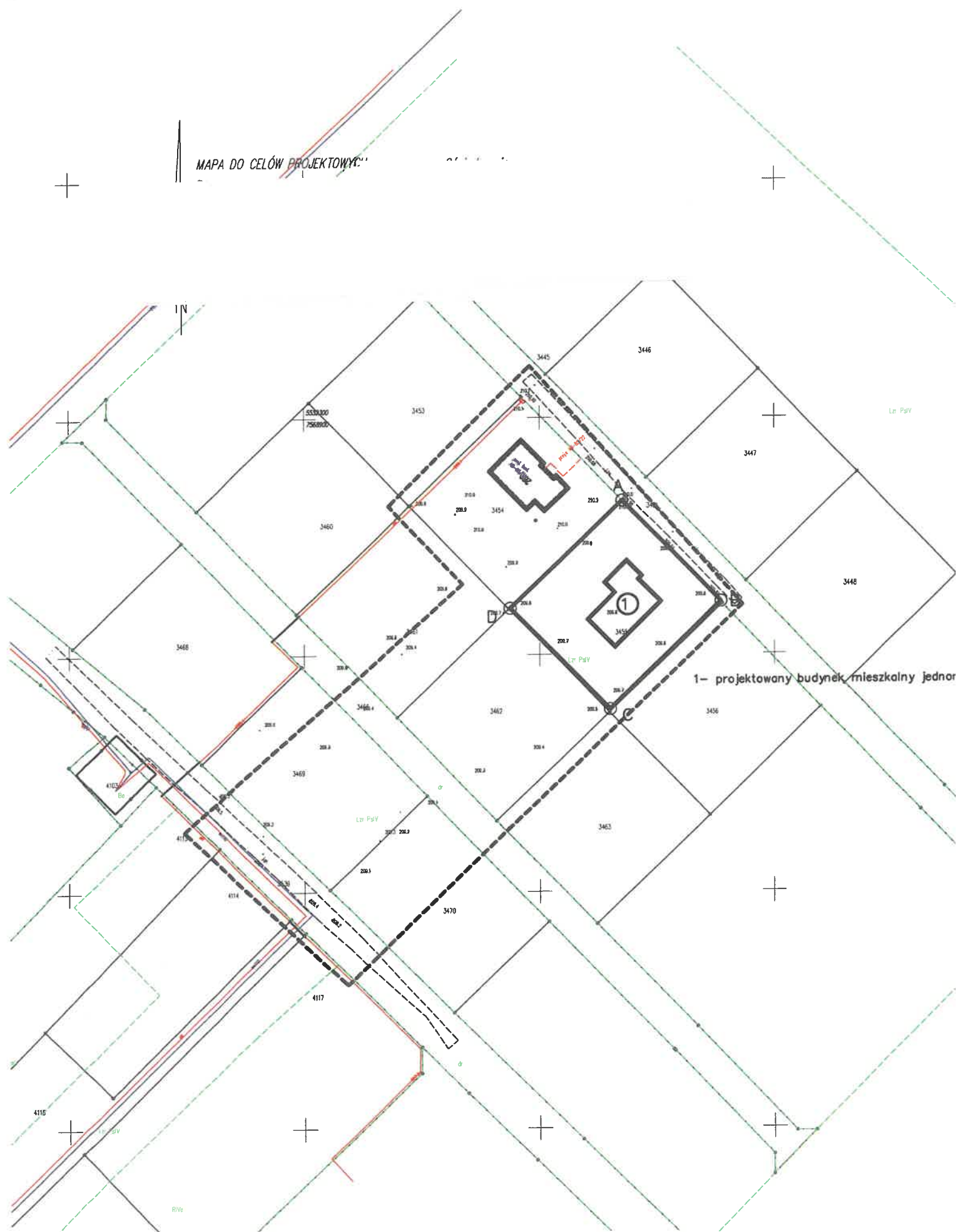
Warunki przyłączenia zatwierdził.

PGE Dystrybucja S.A.
Oddział Rzeszów
Rejon Energetyczny Rzeszów

Z-ca Dyrektora
Krzysztof Krupa



MAPA DO CELÓW PROJEKTOWYCH



**Warunki przyłączenia nr 25-F1/WP/05031 dla Podmiotu V grupy przyłączeniowej
do sieci dystrybucyjnej o napięciu znamionowym 0,4 kV**

Nazwa obiektu przyłączanego do sieci: dom jednorodzinny

Lokalizacja: gmina Głogów Małopolski, miejscowość Głogów Małopolski, nr dz. 2193/2, 2194/2


Na podstawie Rozporządzenie Ministra Klimatu i Środowiska w sprawie szczegółowych warunków funkcjonowania systemu elektroenergetycznego z dnia 22 marca 2023 r. (Dz.U. z 2023 r. poz. 819 z późn. zm.), w odpowiedzi na wniosek z dnia 03-09-2025, określa się następujące warunki przyłączenia:

- 1 Miejsce przyłączenia: **projektowane złącze kablowe na dz.2194/1 sieci kablowej nN. Stacja zasilająca S1-377 Głogów 16.**
- 2 Miejsce dostarczania energii elektrycznej stanowiące jednocześnie miejsce rozgraniczenia własności sieci dystrybucyjnej PGE Dystrybucja S.A. i instalacji Podmiotu Przyłączanego: **[26] zaciski na listwie zaciskowej za układem pomiarowo-rozliczeniowym w kierunku instalacji odbiorcy .**
- 3 Moc przyłączeniowa: **14,00 kW** – zasilanie podstawowe.
- 4 Rodzaj przyłącza: **kablowe.**
- 5 Zakres niezbędnych prac związanych z przyłączeniem:
 - 5.1 **wybudować przyłącze YAKXS 4x70 mm² dł. 30 m, od miejsca przyłączenia wym. w pkt 1 do linii ogrodzenia działki, przyłącze zakończyć złączem kablowo-licznikowym**
 - 5.2 **przyłączenie będzie możliwe po zrealizowaniu warunków 25-F1/WP/03211**
- 6 Wymagania w zakresie budowy instalacji odbiorcy:
 - 6.1 Instalację elektryczną odbiorczą wykonać zgodnie z aktualnie obowiązującymi w tym zakresie przepisami.
- 7 Miejsce zainstalowania układu pomiarowo-rozliczeniowego: **złącze kablowo-pomiarowe nN w linii ogrodzenia/granicy działki.**
- 8 Wymagania dotyczące układu pomiarowo-rozliczeniowego i systemu pomiarowo-rozliczeniowego:
 - 8.1 zastosować bezpośredni układ pomiarowo-rozliczeniowy na napięciu 0,4 kV z licznikiem 3-fazowym energii elektrycznej zapewniającym pomiar energii czynnej,
 - 8.2 układ pomiarowo-rozliczeniowy winien spełniać wymagania techniczne dla układów i systemów pomiarowych w szczególności wymagania dla kategorii C1 określone w „Instrukcji Ruchu i Eksploatacji Sieci Dystrybucyjnej” (IRIESD) obowiązującej w PGE Dystrybucja S.A. oraz „Wytocznych do budowy systemów elektroenergetycznych w PGE Dystrybucja S.A.”.
- 9 Rodzaj i usytuowanie zabezpieczenia głównego:
 - 9.1 **wyłącznik nadmiarowo-prądowy o wartości prądu znamionowego 25[A]**
- 10 Jako system dodatkowej ochrony od porażeń przyjąć samoczynne wyłączenie zasilania w czasie określonym w obowiązujących normach. Układ pracy sieci zasilającej 0,4 kV: **TT**
- 11 Wymagany stosunek poboru energii biernej do czynnej w miejscu dostarczania nie może być większy niż $\tan \phi = 0,4$.
- 12 Poziom zmienności parametrów technicznych energii elektrycznej w sieci mieści się w granicach przywołanego wyżej Rozporządzenia Ministra Klimatu i Środowiska.
- 13 Instalacje i urządzenia elektryczne należące do Odbiorcy powinny zapewniać bezpieczeństwo użytkowania, a przede wszystkim ochronę przed porażeniem prądem elektrycznym oraz ochronę przed przepięciami łączeniowymi i atmosferycznymi występującymi w sieci energetycznej, powstaniem pożaru, wybuchem i innymi szkodami. Wszelkie prace powinny wykonać osoby posiadające odpowiednie uprawnienia i kwalifikacje do prowadzenia robót elektrycznych.
- 14 Informacje dodatkowe:
 - 14.1 warunki przyłączenia są ważne 2 lata od daty ich doręczenia,
 - 14.2 realizacja inwestycji związanych z przyłączaniem obiektu Wnioskodawcy będzie dokonywana na zasadach określonych w umowie o przyłączenie do sieci dystrybucyjnej. Realizacja warunków przyłączenia (w tym rozpoczęcie prac projektowych) wymaga podpisania w okresie ważności warunków przyłączenia umowy o przyłączenie.
- 15 Uwagi dodatkowe:
 - 15.1 PGE Dystrybucja S.A. zastrzega sobie prawo zmiany zakresu rzeczowego prac, wynikających ze zmian stanu sieci i jej konfiguracji lub utrudnień w budowie urządzeń.

15.2 Zmiany wpływające na zwiększenie opłaty za przyłączenie wymagają akceptacji Podmiotu Przyłączanego oraz zmiany umowy o przyłączenie.

Warunki przyłączenia opracował:
Jacek Szczepanik

Warunki przyłączenia zatwierdził.



PGE Dystrybucja S.A.
Oddział Rzeszów
Rejon Energetyczny Rzeszów
Z-ca Dyrektora
Krzysztof Krupa



**Warunki przyłączenia nr 25-F1/WP/05030 dla Podmiotu V grupy przyłączeniowej
do sieci dystrybucyjnej o napięciu znamionowym 0,4 kV**

Nazwa obiektu przyłączanego do sieci: dom jednorodzinny

Lokalizacja: gmina Głogów Małopolski, miejscowość Głogów Małopolski, nr dz. 2193/3, 2194/3

Na podstawie Rozporządzenie Ministra Klimatu i Środowiska w sprawie szczegółowych warunków funkcjonowania systemu elektroenergetycznego z dnia 22 marca 2023 r. (Dz.U. z 2023 r. poz. 819 z późn. zm.), w odpowiedzi na wniosek z dnia 03-09-2025, określa się następujące warunki przyłączenia:

- 1 Miejsce przyłączenia: **projektowane złącze kablowe na dz.2194/2 sieci kablowej nN. Stacja zasilająca S1-377 Głogów 16.**
- 2 Miejsce dostarczania energii elektrycznej stanowiące jednocześnie miejsce rozgraniczenia własności sieci dystrybucyjnej PGE Dystrybucja S.A. i instalacji Podmiotu Przyłączanego: **[26] zaciski na listwie zaciskowej za układem pomiarowo-rozliczeniowym w kierunku instalacji odbiorcy**.
- 3 Moc przyłączeniowa: **14,00 kW** – zasilanie podstawowe.
- 4 Rodzaj przyłącza: **kablowe.**
- 5 Zakres niezbędnych prac związanych z przyłączeniem:
 - 5.1 **wybudować przyłącze YAKXS 4x70 mm² dł. 35 m, od miejsca przyłączenia wym. w pkt 1 do linii ogrodzenia działki, przyłącze zakończyć złączem kablowo-licznikowym**
 - 5.2 **przyłączenie będzie możliwe po zrealizowaniu warunków 25-F1/WP/05031**
- 6 Wymagania w zakresie budowy instalacji odbiorcy:
 - 6.1 Instalację elektryczną odbiorczą wykonać zgodnie z aktualnie obowiązującymi w tym zakresie przepisami.
- 7 Miejsce zainstalowania układu pomiarowo-rozliczeniowego: **złącze kablowo-pomiarowe nN w linii ogrodzenia/granicy działki.**
- 8 Wymagania dotyczące układu pomiarowo-rozliczeniowego i systemu pomiarowo-rozliczeniowego:
 - 8.1 zastosować bezpośredni układ pomiarowo-rozliczeniowy na napięciu 0,4 kV z licznikiem 3-fazowym energii elektrycznej zapewniającym pomiar energii czynnej,
 - 8.2 układ pomiarowo-rozliczeniowy winien spełniać wymagania techniczne dla układów i systemów pomiarowych w szczególności wymagania dla kategorii C1 określone w „Instrukcji Ruchu i Eksploatacji Sieci Dystrybucyjnej” (IRIESD) obowiązującej w PGE Dystrybucja S.A. oraz „Wytycznych do budowy systemów elektroenergetycznych w PGE Dystrybucja S.A.”.
- 9 Rodzaj i usytuowanie zabezpieczenia głównego:
 - 9.1 **wyłącznik nadmiarowo-prądowy o wartości prądu znamionowego 25[A]**
- 10 Jako system dodatkowej ochrony od porażeń przyjąć samoczynne wyłączanie zasilania w czasie określonym w obowiązujących normach. Układ pracy sieci zasilającej 0,4 kV: **TT**
- 11 Wymagany stosunek poboru energii biernej do czynnej w miejscu dostarczania nie może być większy niż $\tan \phi = 0,4$.
- 12 Poziom zmienności parametrów technicznych energii elektrycznej w sieci mieści się w granicach przywołanego wyżej Rozporządzenia Ministra Klimatu i Środowiska.
- 13 Instalacje i urządzenia elektryczne należące do Odbiorcy powinny zapewniać bezpieczeństwo użytkowania, a przede wszystkim ochronę przed porażeniem prądem elektrycznym oraz ochronę przed przepięciami łączeniowymi i atmosferycznymi występującymi w sieci energetycznej, powstaniem pożaru, wybuchem i innymi szkodami. Wszelkie prace powinny wykonać osoby posiadające odpowiednie uprawnienia i kwalifikacje do prowadzenia robót elektrycznych.
- 14 Informacje dodatkowe:
 - 14.1 warunki przyłączenia są ważne 2 lata od daty ich doręczenia,
 - 14.2 realizacja inwestycji związanych z przyłączaniem obiektu Wnioskodawcy będzie dokonywana na zasadach określonych w umowie o przyłączenie do sieci dystrybucyjnej. Realizacja warunków przyłączenia (w tym rozpoczęcie prac projektowych) wymaga podpisania w okresie ważności warunków przyłączenia umowy o przyłączenie.
- 15 Uwagi dodatkowe:
 - 15.1 PGE Dystrybucja S.A. zastrzega sobie prawo zmiany zakresu rzeczowego prac, wynikających ze zmian stanu sieci i jej konfiguracji lub utrudnień w budowie urządzeń.

15.2 Zmiany wpływające na zwiększenie opłaty za przyłączenie wymagają akceptacji Podmiotu Przyłączanego oraz zmiany umowy o przyłączenie.

Warunki przyłączenia opracował:

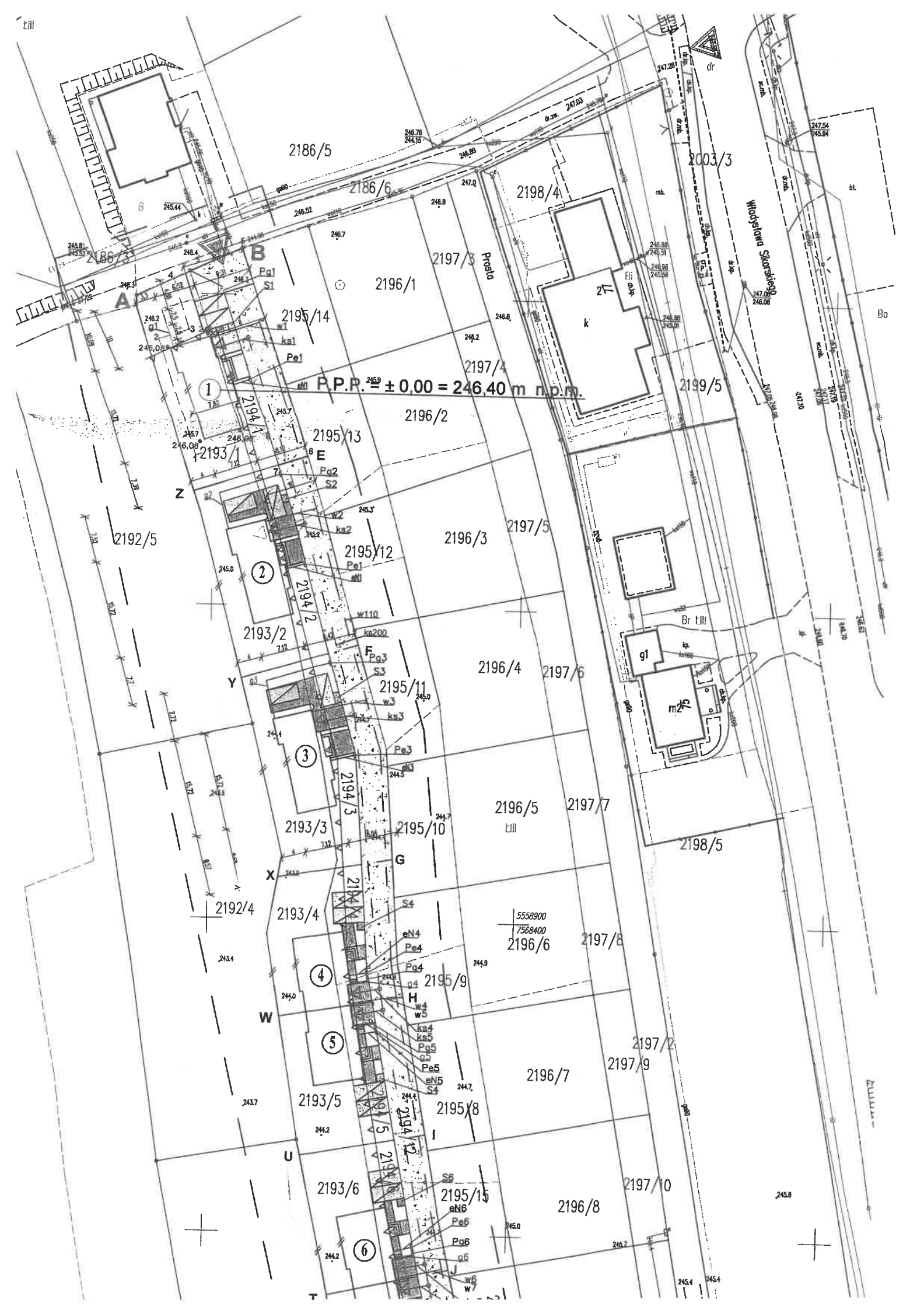
Jacek Szczepanik

Warunki przyłączenia zatwierdził.

PGE Dystrybucja S.A.
Oddział Rzeszów
Rejon Energetyczny Rzeszów

Z-ca Dyrektora
Krzysztof Krupa





**Warunki przyłączenia nr 25-F1/WP/05094 dla Podmiotu V grupy przyłączeniowej
do sieci dystrybucyjnej o napięciu znamionowym 0,4 kV**

Nazwa obiektu przyłączanego do sieci: budynek mieszkalny jednorodzinny
Lokalizacja: gmina Głogów Małopolski, miejscowość Rudna Mała, nr dz. 4163

Na podstawie Rozporządzenie Ministra Klimatu i Środowiska w sprawie szczegółowych warunków funkcjonowania systemu elektroenergetycznego z dnia 22 marca 2023 r. (Dz.U. z 2023 r. poz. 819 z późn. zm.), w odpowiedzi na wniosek z dnia 08-09-2025, określa się następujące warunki przyłączenia:

- 1 Miejsce przyłączenia: **słup na dz. 4165 sieci nN zasilanej ze stacji Rudna Mała 2. Stacja zasilająca S1-882 Rudna Mała 2.**
- 2 Miejsce dostarczania energii elektrycznej stanowiące jednocześnie miejsce rozgraniczenia własności sieci dystrybucyjnej PGE Dystrybucja S.A. i instalacji Podmiotu Przyłączanego: **[26] zaciski na listwie zaciskowej za układem pomiarowo-rozliczeniowym w kierunku instalacji odbiorcy .**
- 3 Moc przyłączeniowa: **14,00 kW – zasilanie podstawowe.**
- 4 Rodzaj przyłącza: **kablowe.**
- 5 Zakres niezbędnych zmian w sieci związanych z przyłączeniem:
 - 5.1 **wybudować przyłączy YAKXS 4x35 mm² o długości 40 m od miejsca przyłączenia wym. w pkt 1 do linii ogrodzenia działki, przyłączy zakończyć złączem kablowo-licznikowym.**
 - 5.2 **istniejący słup jak w pkt. 1, sieci nN dostosować do nowych warunków pracy zgodnie z obowiązującymi w PGE Dystrybucja S.A. wytycznymi do budowy systemu elektroenergetycznego - Tom 6 Linie niskiego napięcia**
- 6 Wymagania w zakresie budowy instalacji odbiorcy:
 - 6.1 Instalację elektryczną odbiorczą wykonać zgodnie z aktualnie obowiązującymi w tym zakresie przepisami.
- 7 Miejsce zainstalowania układu pomiarowo-rozliczeniowego: **złącze kablowo-pomiarowe nN w linii ogrodzenia/granicz działki.**
- 8 Wymagania dotyczące układu pomiarowo-rozliczeniowego i systemu pomiarowo-rozliczeniowego:
 - 8.1 **zastosować bezpośredni układ pomiarowo-rozliczeniowy na napięciu 0,4 kV z licznikiem 3-fazowym energii elektrycznej zapewniającym pomiar energii czynnej,**
 - 8.2 **układ pomiarowo-rozliczeniowy winien spełniać wymagania techniczne dla układów i systemów pomiarowych w szczególności wymagania dla kategorii C1 określone w „Instrukcji Ruchu i Eksploatacji Sieci Dystrybucyjnej” (IRIESD) obowiązującej w PGE Dystrybucja S.A. oraz „Wytycznych do budowy systemów elektroenergetycznych w PGE Dystrybucja S.A.”.**
- 9 Rodzaj i usytuowanie zabezpieczenia głównego:
 - 9.1 **wyłącznik nadmiarowo-prądowy o wartości prądu znamionowego 25[A]**
- 10 Jako system dodatkowej ochrony od porażeń przyjąć samoczynne wyłączenie zasilania w czasie określonym w obowiązujących normach. Układ pracy sieci zasilającej 0,4 kV: **TN-C**
- 11 Wymagany stosunek poboru energii biernej do czynnej w miejscu dostarczania nie może być większy niż $\tan \phi = 0,4$.
- 12 Poziom zmienności parametrów technicznych energii elektrycznej w sieci mieści się w granicach przywołanego wyżej Rozporządzenia Ministra Klimatu i Środowiska.
- 13 Instalacje i urządzenia elektryczne należące do Odbiorcy powinny zapewniać bezpieczeństwo użytkowania, a przede wszystkim ochronę przed porażeniem prądem elektrycznym oraz ochronę przed przepięciami łączeniowymi i atmosferycznymi występującymi w sieci energetycznej, powstaniem pożaru, wybuchem i innymi szkodami. Wszelkie prace powinny wykonać osoby posiadające odpowiednie uprawnienia i kwalifikacje do prowadzenia robót elektrycznych.
- 14 Informacje dodatkowe:
 - 14.1 **warunki przyłączenia są ważne 2 lata od daty ich doręczenia,**
 - 14.2 **realizacja inwestycji związanych z przyłączaniem obiektu Wnioskodawcy będzie dokonywana na zasadach określonych w umowie o przyłączenie do sieci dystrybucyjnej. Realizacja warunków przyłączenia (w tym rozpoczęcie prac projektowych) wymaga podpisania w okresie ważności warunków przyłączenia umowy o przyłączenie.**

15 Uwagi dodatkowe:

15.1 PGE Dystrybucja S.A. zastrzega sobie prawo zmiany zakresu rzeczowego prac, wynikających ze zmian stanu sieci i jej konfiguracji lub utrudnień w budowie urządzeń.

15.2 Zmiany wpływające na zwiększenie opłaty za przyłączenie wymagają akceptacji Podmiotu Przyłączanego oraz zmiany umowy o przyłączenie.

Warunki przyłączenia opracował:

Rafał Mądry

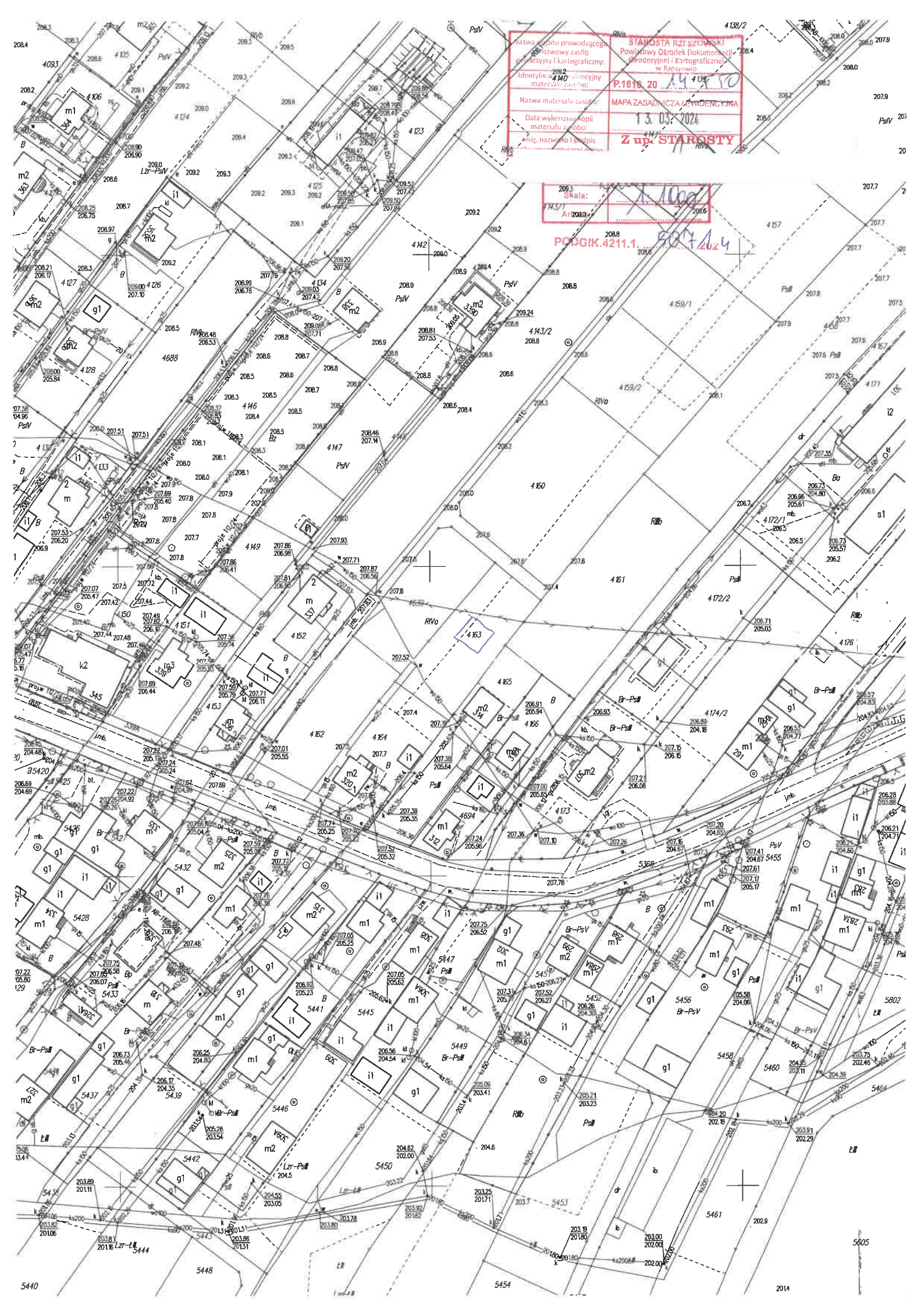
Warunki przyłączenia zatwierdził.

PGE Dystrybucja S.A.
Oddział Rzeszów
Rejon Energetyczny Rzeszów
Dyrektor
Krzysztof Ozóg

Nazwa organu prowadzącego:	STAROSTA RZESZOWSKI
Instytucyjny zasób:	Powiatowy Ośrodek Dokumentacji i Kartograficznej w Rzeszowie
Identyfikacyjny materiał zasobu:	P.1816.20 14 10 20
Nazwa materiału zasobu:	MAPA ZASADNICZA LEWIDENCYJNA
Data wykonania kopii materiału zasobu:	13.03.2024
Wzrost, nazwisko i podpis:	Z upr. STAROSTY

Skala:	1:1000
Ar:	2080

PODGIK.4211.1. 2014



**Warunki przyłączenia nr 25-F1/WP/04426 dla Podmiotu V grupy przyłączeniowej
do sieci dystrybucyjnej o napięciu znamionowym 0,4 kV**

Nazwa obiektu przyłączanego do sieci: Budynek mieszkalny - Zasilanie docelowe

Lokalizacja: gmina Trzebownisko, miejscowość Jasionka, nr dz. 2960

Na podstawie Rozporządzenie Ministra Klimatu i Środowiska w sprawie szczegółowych warunków funkcjonowania systemu elektroenergetycznego z dnia 22 marca 2023 r. (Dz.U. z 2023 r. poz. 819 z późn. zm.), w odpowiedzi na wniosek z dnia 25-08-2025, określa się następujące warunki przyłączenia:

- 1 Miejsce przyłączenia: **ZK na dz. 2982/17 sieci nN zasilanej ze stacji Jasionka 9. Stacja zasilająca S1-489 Jasionka 9.**
- 2 Miejsce dostarczania energii elektrycznej stanowiące jednocześnie miejsce rozgraniczenia własności sieci dystrybucyjnej PGE Dystrybucja S.A. i instalacji Podmiotu Przyłączanego: **[26] zaciski na listwie zaciskowej za układem pomiarowo-rozliczeniowym w kierunku instalacji odbiorcy .**
- 3 Moc przyłączeniowa: **14,00 kW** – zasilanie podstawowe.
- 4 Rodzaj przyłącza: kablowe.
- 5 Zakres niezbędnych zmian w sieci związanych z przyłączeniem:
 - 5.1 **wybudować przyłączy YAKXS 4x70 mm² dł. 30 m, od miejsca przyłączenia wym. w pkt 1 do linii ogrodzenia działki, przyłączy zakończyć złączem kablowo-licznikowym**
- 6 Wymagania w zakresie budowy instalacji odbiorcy:
 - 6.1 Instalację elektryczną odbiorczą wykonać zgodnie z aktualnie obowiązującymi w tym zakresie przepisami.
- 7 Miejsce zainstalowania układu pomiarowo-rozliczeniowego: **złącze kablowo-pomiarowe nN w linii ogrodzenia/granicy działki.**
- 8 Wymagania dotyczące układu pomiarowo-rozliczeniowego i systemu pomiarowo-rozliczeniowego:
 - 8.1 zastosować bezpośredni układ pomiarowo-rozliczeniowy na napięciu 0,4 kV z licznikiem 3-fazowym energii elektrycznej zapewniającym pomiar energii czynnej,
 - 8.2 układ pomiarowo-rozliczeniowy winien spełniać wymagania techniczne dla układów i systemów pomiarowych w szczególności wymagania dla kategorii C1 określone w „Instrukcji Ruchu i Eksploatacji Sieci Dystrybucyjnej” (IRiESD) obowiązującej w PGE Dystrybucja S.A. oraz „Wytucznych do budowy systemów elektroenergetycznych w PGE Dystrybucja S.A.”.
- 9 Rodzaj i usytuowanie zabezpieczenia głównego:
 - 9.1 **wyłącznik nadmiarowo-prądowy o wartości prądu znamionowego 25[A]**
- 10 Jako system dodatkowej ochrony od porażeń przyjąć samoczynne wyłączanie zasilania w czasie określonym w obowiązujących normach. Układ pracy sieci zasilającej 0,4 kV: **TN-C**
- 11 Wymagany stosunek poboru energii biernej do czynnej w miejscu dostarczania nie może być większy niż $\tan \phi = 0,4$.
- 12 Poziom zmienności parametrów technicznych energii elektrycznej w sieci mieści się w granicach przywołanego wyżej Rozporządzenia Ministra Klimatu i Środowiska.
- 13 Instalacje i urządzenia elektryczne należące do Odbiorcy powinny zapewniać bezpieczeństwo użytkowania, a przede wszystkim ochronę przed porażeniem prądem elektrycznym oraz ochronę przed przepięciami łączeniowymi i atmosferycznymi występującymi w sieci energetycznej, powstaniem pożaru, wybuchem i innymi szkodami. Wszelkie prace powinny wykonać osoby posiadające odpowiednie uprawnienia i kwalifikacje do prowadzenia robót elektrycznych.
- 14 Informacje dodatkowe:
 - 14.1 warunki przyłączenia są ważne 2 lata od daty ich doręczenia,
 - 14.2 realizacja inwestycji związanych z przyłączaniem obiektu Wnioskodawcy będzie dokonywana na zasadach określonych w umowie o przyłączenie do sieci dystrybucyjnej. Realizacja warunków przyłączenia (w tym rozpoczęcie prac projektowych) wymaga podpisania w okresie ważności warunków przyłączenia umowy o przyłączenie.
- 15 Uwagi dodatkowe:
 - 15.1 PGE Dystrybucja S.A. zastrzega sobie prawo zmiany zakresu rzeczowego prac, wynikających ze zmian stanu sieci jej konfiguracji lub utrudnień w budowie urządzeń.

15.2 Zmiany wpływające na zwiększenie opłaty za przyłączenie wymagają akceptacji Podmiotu Przyłączanego oraz zmiany umowy o przyłączenie.

Warunki przyłączenia opracował:

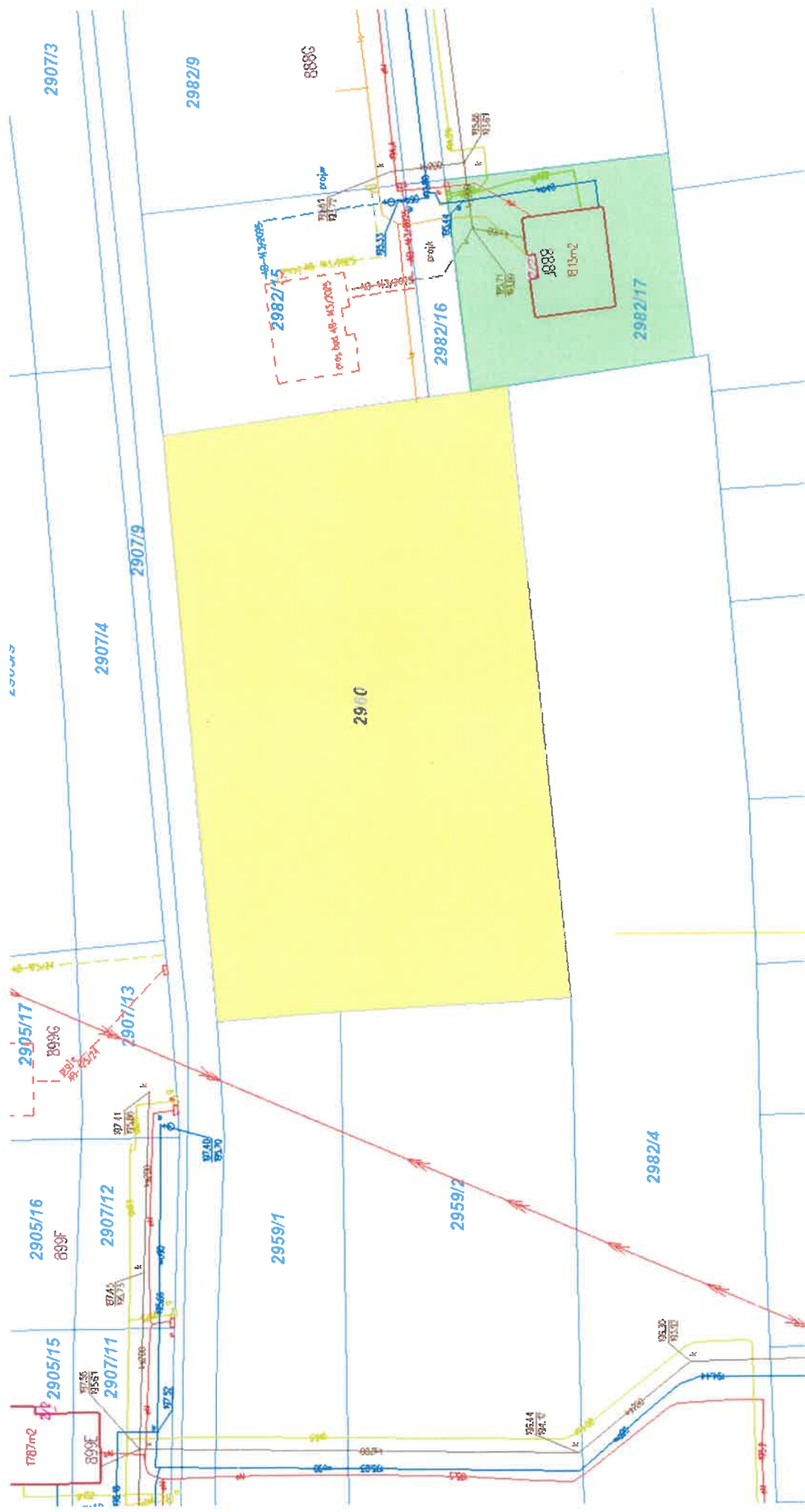
Rafał Mądry

Warunki przyłączenia zatwierdził.

PGE Dystrybucja S.A.
Oddział Rzeszów
Rejon Energetyczny Rzeszów

Z-ca Dyrektora
Krzysztof Krupa





**Warunki przyłączenia nr 25-F1/WP/04768 dla Podmiotu V grupy przyłączeniowej
do sieci dystrybucyjnej o napięciu znamionowym 0,4 kV**

Nazwa obiektu przyłączanego do sieci: budynek mieszkalny jednorodzinny
Lokalizacja: gmina Trzebownisko, miejscowość Jasionka, nr dz. 1696/16

Na podstawie Rozporządzenia Ministra Klimatu i Środowiska w sprawie szczegółowych warunków funkcjonowania systemu elektroenergetycznego z dnia 22 marca 2023 r. (Dz.U. z 2023 r. poz. 819 z późn. zm.), w odpowiedzi na wniosek z dnia 05-09-2025, określa się następujące warunki przyłączenia:

- 1 Miejsce przyłączenia: **zk na dz. 1699/41 sieci nN zasilanej ze stacji Jasionka 13**. Stacja zasilająca **S1-1448 Jasionka 13**.
- 2 Miejsce dostarczania energii elektrycznej stanowiące jednocześnie miejsce rozgraniczenia własności sieci dystrybucyjnej PGE Dystrybucja S.A. i instalacji Podmiotu Przyłączanego: **[26] zaciski na listwie zaciskowej za układem pomiarowo-rozliczeniowym w kierunku instalacji odbiorcy**.
- 3 Moc przyłączeniowa: **20,00 kW** – zasilanie podstawowe.
- 4 Rodzaj przyłącza: **kablowe**.
- 5 Zakres niezbędnych zmian w sieci związanych z przyłączeniem:
 - 5.1 **wybudować przyłączy YAKXS 4x35 mm² o długości 30 m od miejsca przyłączenia wym. w pkt 1 do linii ogrodzenia działki, przyłączy zakończyć złączem kablowo-licznikowym.**
- 6 Wymagania w zakresie budowy instalacji odbiorcy:
 - 6.1 Instalację elektryczną odbiorczą wykonać zgodnie z aktualnie obowiązującymi w tym zakresie przepisami.
- 7 Miejsce zainstalowania układu pomiarowo-rozliczeniowego: **złącze kablowo-pomiarowe nN w linii ogrodzenia/granicy działki**.
- 8 Wymagania dotyczące układu pomiarowo-rozliczeniowego i systemu pomiarowo-rozliczeniowego:
 - 8.1 zastosować bezpośredni układ pomiarowo-rozliczeniowy na napięciu 0,4 kV z licznikiem 3-fazowym energii elektrycznej zapewniającym pomiar energii czynnej,
 - 8.2 układ pomiarowo-rozliczeniowy winien spełniać wymagania techniczne dla układów i systemów pomiarowych w szczególności wymagania dla kategorii C1 określone w „Instrukcji Ruchu i Eksploatacji Sieci Dystrybucyjnej” (IRiESD) obowiązującej w PGE Dystrybucja S.A. oraz „Wytucznych do budowy systemów elektroenergetycznych w PGE Dystrybucja S.A.”.
- 9 Rodzaj i usytuowanie zabezpieczenia głównego:
 - 9.1 **wyłącznik nadmiarowo-prądowy o wartości prądu znamionowego 32[A]**
- 10 Jako system dodatkowej ochrony od porażeń przyjąć samoczynne wyłączanie zasilania w czasie określonym w obowiązujących normach. Układ pracy sieci zasilającej 0,4 kV: **TN-C**
- 11 Wymagany stosunek poboru energii biernej do czynnej w miejscu dostarczania nie może być większy niż $\tan \phi = 0,4$.
- 12 Poziom zmienności parametrów technicznych energii elektrycznej w sieci mieści się w granicach przywołanego wyżej Rozporządzenia Ministra Klimatu i Środowiska.
- 13 Instalacje i urządzenia elektryczne należące do Odbiorcy powinny zapewniać bezpieczeństwo użytkowania, a przede wszystkim ochronę przed porażeniem prądem elektrycznym oraz ochronę przed przepięciami łączeniowymi i atmosferycznymi występującymi w sieci energetycznej, powstaniem pożaru, wybuchem i innymi szkodami. Wszelkie prace powinny wykonać osoby posiadające odpowiednie uprawnienia i kwalifikacje do prowadzenia robót elektrycznych.
- 14 Informacje dodatkowe:
 - 14.1 warunki przyłączenia są ważne 2 lata od daty ich doręczenia,
 - 14.2 realizacja inwestycji związanych z przyłączaniem obiektu Wnioskodawcy będzie dokonywana na zasadach określonych w umowie o przyłączenie do sieci dystrybucyjnej. Realizacja warunków przyłączenia (w tym rozpoczęcie prac projektowych) wymaga podpisania w okresie ważności warunków przyłączenia umowy o przyłączenie.
- 15 Uwagi dodatkowe:
 - 15.1 PGE Dystrybucja S.A. zastrzega sobie prawo zmiany zakresu rzeczowego prac, wynikających ze zmian stanu sieci i jej konfiguracji lub utrudnień w budowie urządzeń.

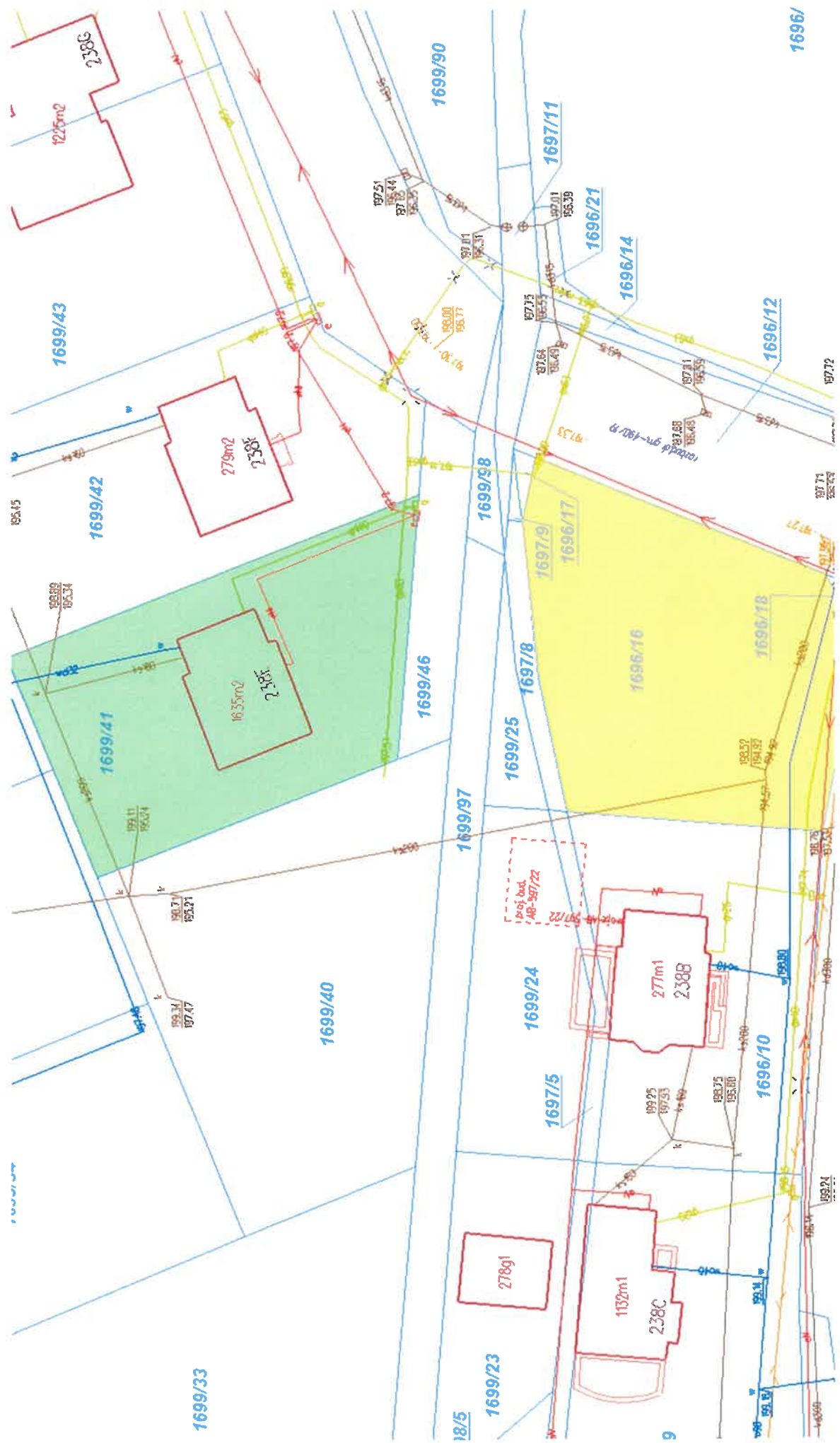
15.2 Zmiany wpływające na zwiększenie opłaty za przyłączenie wymagają akceptacji Podmiotu Przyłączanego oraz zmiany umowy o przyłączenie.

Warunki przyłączenia opracował:

Rafał Mądry

Warunki przyłączenia zatwierdził.


PGE Dystrybucja S.A.
Oddział Rzeszów
Rejon Energetyczny Rzeszów
Z-ca Dyrektora
Krzysztof Krupa



Rzeszów, 09-10-2025 r.
25-F1/S/05338.

Załącznik nr 1 do umowy nr 25-F1/UP/05338 o przyłączenie do sieci.

**Warunki przyłączenia nr 25-F1/WP/05338 dla Podmiotu V grupy przyłączeniowej
do sieci dystrybucyjnej o napięciu znamionowym 0,4 kV**

Nazwa obiektu przyłączanego do sieci: Budynek mieszkalny jednorodzinny
Lokalizacja: gmina Trzebownisko, miejscowość Trzebownisko 181, nr dz. 2378, 2081

Na podstawie Rozporządzenie Ministra Klimatu i Środowiska w sprawie szczegółowych warunków funkcjonowania systemu elektroenergetycznego z dnia 22 marca 2023 r. (Dz.U. z 2023 r. poz. 819 z późn. zm.), w odpowiedzi na wniosek z dnia 19-09-2025, określa się następujące warunki przyłączenia:

- 1 Miejsce przyłączenia: wcięcie w kabel YAKXS 4x70 relacji słup 39/I - ZK na dz.2083/2 sieci kablowej nN. Stacja zasilająca S7-362 Trzebownisko 1.
- 2 Miejsce dostarczania energii elektrycznej stanowiące jednocześnie miejsce rozgraniczenia własności sieci dystrybucyjnej PGE Dystrybucja S.A. i instalacji Podmiotu Przyłączanego: **[26] zaciski na listwie zaciskowej za układem pomiarowo-rozliczeniowym w kierunku instalacji odbiorcy .**
- 3 Moc przyłączeniowa: **14,00 kW** – zasilanie podstawowe.
- 4 Rodzaj przyłącza: kablowe.
- 5 Zakres niezbędnych prac związanych z przyłączeniem:
 - 5.1 **wybudować przyłączy YAKXS 4x70 mm² dł. 2 x 20 m, od miejsca przyłączenia wym. w pkt 1 do linii ogrodzenia działki, przyłączy zakończyć złączem kablowo-licznikowym**
- 6 Wymagania w zakresie budowy instalacji odbiorcy:
 - 6.1 Instalację elektryczną odbiorczą wykonać zgodnie z aktualnie obowiązującymi w tym zakresie przepisami.
- 7 Miejsce zainstalowania układu pomiarowo-rozliczeniowego: **złącze kablowo-pomiarowe nN w linii ogrodzenia/granicy działki.**
- 8 Wymagania dotyczące układu pomiarowo-rozliczeniowego i systemu pomiarowo-rozliczeniowego:
 - 8.1 zastosować bezpośredni układ pomiarowo-rozliczeniowy na napięciu 0,4 kV z licznikiem 3-fazowym energii elektrycznej zapewniającym pomiar energii czynnej,
 - 8.2 układ pomiarowo-rozliczeniowy winien spełniać wymagania techniczne dla układów i systemów pomiarowych w szczególności wymagania dla kategorii C1 określone w „Instrukcji Ruchu i Eksploatacji Sieci Dystrybucyjnej” (IRIESD) obowiązującej w PGE Dystrybucja S.A. oraz „Wytucznych do budowy systemów elektroenergetycznych w PGE Dystrybucja S.A.”.
- 9 Rodzaj i usytuowanie zabezpieczenia głównego:
 - 9.1 **wyłącznik nadmiarowo-prądowy o wartości prądu znamionowego 25[A]**
- 10 Jako system dodatkowej ochrony od porażeń przyjąć samoczynne wyłączenie zasilania w czasie określonym w obowiązujących normach. Układ pracy sieci zasilającej 0,4 kV: TT
- 11 Wymagany stosunek poboru energii biernej do czynnej w miejscu dostarczania nie może być większy niż $\tan \phi = 0,4$.
- 12 Poziom zmienności parametrów technicznych energii elektrycznej w sieci mieści się w granicach przywołanego wyżej Rozporządzenia Ministra Klimatu i Środowiska.
- 13 Instalacje i urządzenia elektryczne należące do Odbiorcy powinny zapewniać bezpieczeństwo użytkowania, a przede wszystkim ochronę przed porażeniem prądem elektrycznym oraz ochronę przed przepięciami łączeniowymi i atmosferycznymi występującymi w sieci energetycznej, powstaniem pożaru, wybuchem i innymi szkodami. Wszelkie prace powinny wykonać osoby posiadające odpowiednie uprawnienia i kwalifikacje do prowadzenia robót elektrycznych.
- 14 Informacje dodatkowe:
 - 14.1 warunki przyłączenia są ważne 2 lata od daty ich doręczenia,
 - 14.2 realizacja inwestycji związanych z przyłączaniem obiektu Wnioskodawcy będzie dokonywana na zasadach określonych w umowie o przyłączenie do sieci dystrybucyjnej. Realizacja warunków przyłączenia (w tym rozpoczęcie prac projektowych) wymaga podpisania w okresie ważności warunków przyłączenia umowy o przyłączenie.
- 15 Uwagi dodatkowe:
 - 15.1 PGE Dystrybucja S.A. zastrzega sobie prawo zmiany zakresu rzeczowego prac, wynikających ze zmian stanu sieci i jej konfiguracji lub utrudnień w budowie urządzeń.

15.2 Zmiany wpływające na zwiększenie opłaty za przyłączenie wymagają akceptacji Podmiotu Przyłączanego oraz zmiany umowy o przyłączenie.

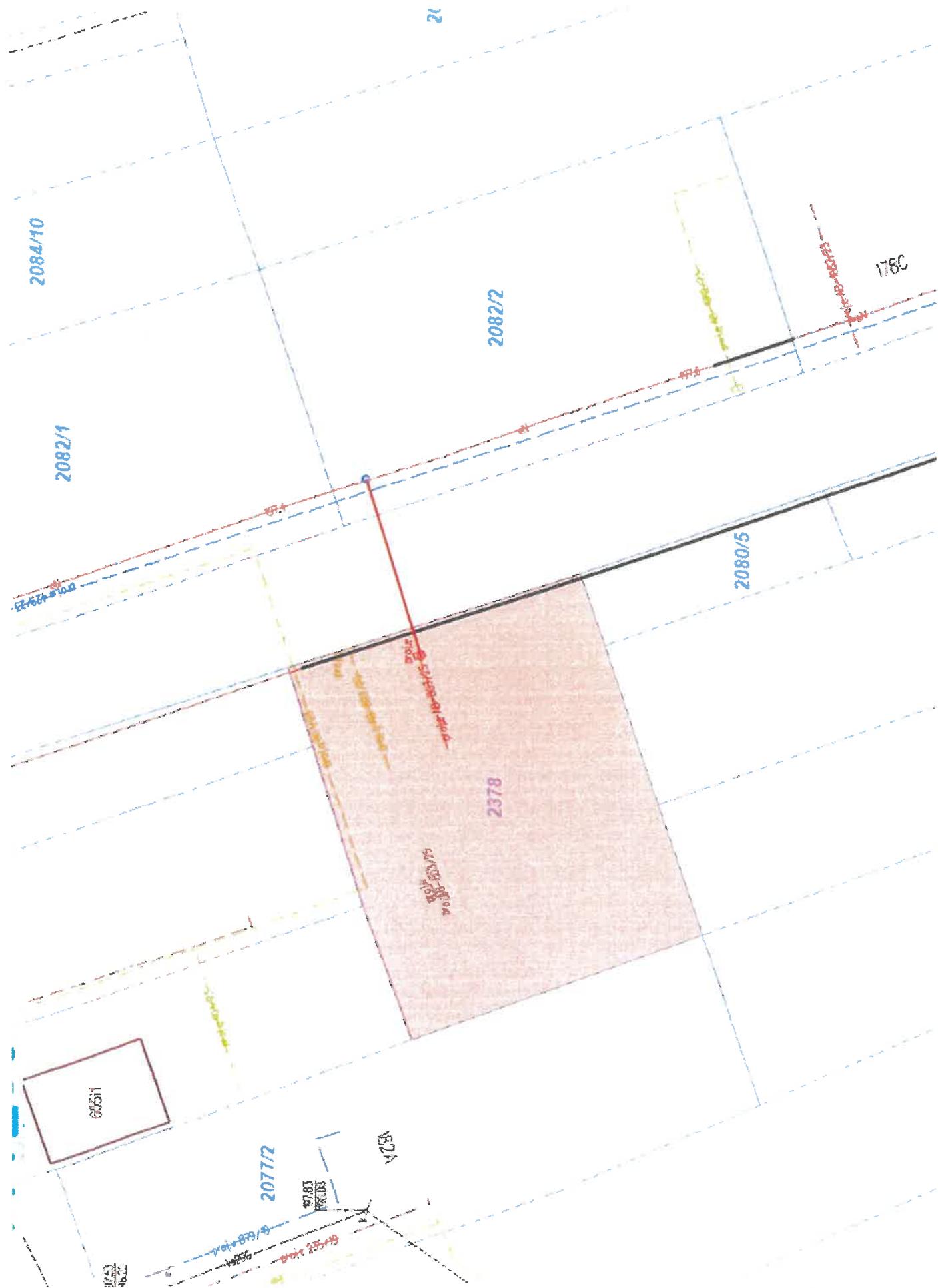
Warunki przyłączenia opracował:

Jacek Szczepanik

Warunki przyłączenia zatwierdził.

PGE Dystrybucja S.A.
Oddział Rzeszów
Rejon Energetyczny Rzeszów
Z-ca Dyrektora
Krzysztof Krupa





Nazwa organu prowadzącego
 Państwowy zasób
 183360 Identyfikacja Barłograndy
 Identyfikacja wencyjny
 Miejsce w zasobie:
 18760 B-PSI
 Nazwa serii zasobu: 183360
 Data wydania kopii: 1882
 Materiał: 183360
 Nazwa, nazwisko i powołanie
 osoby reprezentującej organ: 183360

S. AROSTA RZĘSOWSKI
 1876/1 18794
 1818.20 14.5.50
 Gł. P. ZA ADNOCZA D. AGENCJA
 16.09.2025
 18795



**Warunki przyłączenia nr 25-F1/WP/04998 dla Podmiotu V grupy przyłączeniowej
do sieci dystrybucyjnej o napięciu znamionowym 0,4 kV**

Nazwa obiektu przyłączanego do sieci: budynek mieszkalny jednorodzinny

Lokalizacja: gmina Trzebownisko, miejscowość Trzebownisko, nr dz. 593/1, 594/2

Na podstawie Rozporządzenie Ministra Klimatu i Środowiska w sprawie szczegółowych warunków funkcjonowania systemu elektroenergetycznego z dnia 22 marca 2023 r. (Dz.U. z 2023 r. poz. 819 z późn. zm.), w odpowiedzi na wniosek z dnia 02-09-2025, określa się następujące warunki przyłączenia:

- 1 Miejsce przyłączenia: **złaczę kablowe na budynku 1003 sieci kablowej nN. Stacja zasilająca S7-376 Trzebownisko 9.**
- 2 Miejsce dostarczania energii elektrycznej stanowiące jednocześnie miejsce rozgraniczenia własności sieci dystrybucyjnej PGE Dystrybucja S.A. i instalacji Podmiotu Przyłączanego: **[26] zaciski na listwie zaciskowej za układem pomiarowo-rozliczeniowym w kierunku instalacji odbiorcy .**
- 3 Moc przyłączeniowa: **14,00 kW – zasilanie podstawowe.**
- 4 Rodzaj przyłącza: **kablowe.**
- 5 Zakres niezbędnych prac związanych z przyłączeniem:
 - 5.1 **wybudować przyłączy YAKXS 4x35 mm² dł. 70 m, od miejsca przyłączenia wym. w pkt 1 do linii ogrodzenia działki, przyłączy zakończyć złaczem kablowo-licznikowym**
- 6 Wymagania w zakresie budowy instalacji odbiorcy:
 - 6.1 Instalację elektryczną odbiorczą wykonać zgodnie z aktualnie obowiązującymi w tym zakresie przepisami.
- 7 Miejsce zainstalowania układu pomiarowo-rozliczeniowego: **złaczę kablowo-pomiarowe nN w linii ogrodzenia/granicy działki.**
- 8 Wymagania dotyczące układu pomiarowo-rozliczeniowego i systemu pomiarowo-rozliczeniowego:
 - 8.1 zastosować bezpośredni układ pomiarowo-rozliczeniowy na napięciu 0,4 kV z licznikiem 3-fazowym energii elektrycznej zapewniającym pomiar energii czynnej,
 - 8.2 układ pomiarowo-rozliczeniowy winien spełniać wymagania techniczne dla układów i systemów pomiarowych w szczególności wymagania dla kategorii C1 określone w „Instrukcji Ruchu i Eksploatacji Sieci Dystrybucyjnej” (IRiESD) obowiązującej w PGE Dystrybucja S.A. oraz „Wytocznych do budowy systemów elektroenergetycznych w PGE Dystrybucja S.A.”.
- 9 Rodzaj i usytuowanie zabezpieczenia głównego:
 - 9.1 **wyłącznik nadmiarowo-prądowy o wartości prądu znamionowego 25[A]**
- 10 Jako system dodatkowej ochrony od porażeń przyjąć samoczynne wyłączanie zasilania w czasie określonym w obowiązujących normach. Układ pracy sieci zasilającej 0,4 kV: **TN-C**
- 11 Wymagany stosunek poboru energii biernej do czynnej w miejscu dostarczania nie może być większy niż $\tan \phi = 0,4$.
- 12 Poziom zmienności parametrów technicznych energii elektrycznej w sieci mieści się w granicach przywołanego wyżej Rozporządzenia Ministra Klimatu i Środowiska.
- 13 Instalacje i urządzenia elektryczne należące do Odbiorcy powinny zapewniać bezpieczeństwo użytkowania, a przede wszystkim ochronę przed porażeniem prądem elektrycznym oraz ochronę przed przepięciami łączeniowymi i atmosferycznymi występującymi w sieci energetycznej, powstaniem pożaru, wybuchem i innymi szkodami. Wszelkie prace powinny wykonać osoby posiadające odpowiednie uprawnienia i kwalifikacje do prowadzenia robót elektrycznych.
- 14 Informacje dodatkowe:
 - 14.1 warunki przyłączenia są ważne 2 lata od daty ich doręczenia,
 - 14.2 realizacja inwestycji związanych z przyłączaniem obiektu Wnioskodawcy będzie dokonywana na zasadach określonych w umowie o przyłączenie do sieci dystrybucyjnej. Realizacja warunków przyłączenia (w tym rozpoczęcie prac projektowych) wymaga podpisania w okresie ważności warunków przyłączenia umowy o przyłączenie.
- 15 Uwagi dodatkowe:
 - 15.1 PGE Dystrybucja S.A. zastrzega sobie prawo zmiany zakresu rzeczowego prac, wynikających ze zmian stanu sieci i jej konfiguracji lub utrudnień w budowie urządzeń.

15.2 Zmiany wpływające na zwiększenie opłaty za przyłączenie wymagają akceptacji Podmiotu Przyłączanego oraz zmiany umowy o przyłączenie.

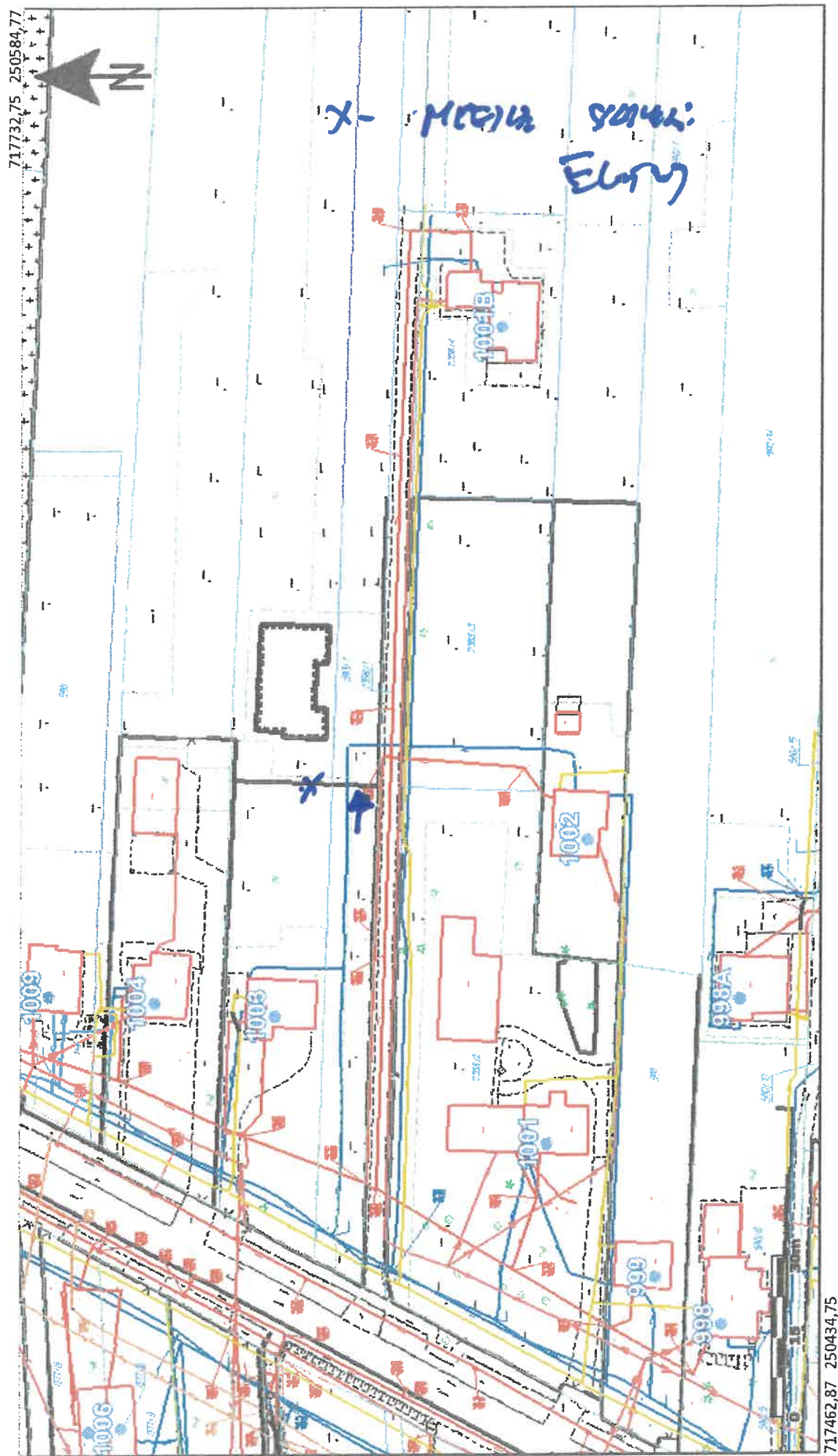
Warunki przyłączenia opracował:

Jacek Szczepanik

Warunki przyłączenia zatwierdził.

PGE Dystrybucja S.A.
Oddział Rzeszów
Rejon Energetyczny Rzeszów
Z-ca Dyrektora
Krzysztof Krupa





**Warunki przyłączenia nr 25-F1/WP/03702 dla Podmiotu V grupy przyłączeniowej
do sieci dystrybucyjnej o napięciu znamionowym 0,4 kV**

Nazwa obiektu przyłączanego do sieci: Budynek mieszkalny - zasilanie docelowe

Lokalizacja: gmina Rzeszów, miejscowość Rzeszów, ul. Myśliwska, nr dz. 743/9, 742/10

Na podstawie Rozporządzenie Ministra Klimatu i Środowiska w sprawie szczegółowych warunków funkcjonowania systemu elektroenergetycznego z dnia 22 marca 2023 r. (Dz.U. z 2023 r. poz. 819 z późn. zm.), w odpowiedzi na wniosek z dnia 17-07-2025, określa się następujące warunki przyłączenia:

- 1 Miejsce przyłączenia: zk na dz. 740/6 sieci nN zasilanej ze stacji Pogwizdów Nowy 4. Stacja zasilająca S1-1297 Pogwizdów Nowy 4.
- 2 Miejsce dostarczania energii elektrycznej stanowiące jednocześnie miejsce rozgraniczenia własności sieci dystrybucyjnej PGE Dystrybucja S.A. i instalacji Podmiotu Przyłączanego: **[26] zaciski na listwie zaciskowej za układem pomiarowo-rozliczeniowym w kierunku instalacji odbiorcy**.
- 3 Moc przyłączeniowa: **22,00 kW** – zasilanie podstawowe.
- 4 Rodzaj przyłącza: kablowe.
- 5 Zakres niezbędnych zmian w sieci związanych z przyłączeniem:
 - 5.1 **wybudować przyłączy YAKXS 4x70 mm² o długości 40 m od miejsca przyłączenia wym. w pkt 1 do linii ogrodzenia działki, przyłączy zakończyć złączem kablowo-licznikowym.**
- 6 Wymagania w zakresie budowy instalacji odbiorcy:
 - 6.1 Instalację elektryczną odbiorczą wykonać zgodnie z aktualnie obowiązującymi w tym zakresie przepisami.
- 7 Miejsce zainstalowania układu pomiarowo-rozliczeniowego: **złącze kablowo-pomiarowe nN w linii ogrodzenia/granicy działki.**
- 8 Wymagania dotyczące układu pomiarowo-rozliczeniowego i systemu pomiarowo-rozliczeniowego:
 - 8.1 zastosować bezpośredni układ pomiarowo-rozliczeniowy na napięciu 0,4 kV z licznikiem 3-fazowym energii elektrycznej zapewniającym pomiar energii czynnej,
 - 8.2 układ pomiarowo-rozliczeniowy winien spełniać wymagania techniczne dla układów i systemów pomiarowych w szczególności wymagania dla kategorii C1 określone w „Instrukcji Ruchu i Eksploatacji Sieci Dystrybucyjnej” (IRiESD) obowiązującej w PGE Dystrybucja S.A. oraz „Wytycznych do budowy systemów elektroenergetycznych w PGE Dystrybucja S.A.”.
- 9 Rodzaj i usytuowanie zabezpieczenia głównego:
 - 9.1 **wyłącznik nadmiarowo-prądowy o wartości prądu znamionowego 40[A]**
- 10 Jako system dodatkowej ochrony od porażeń przyjąć samoczynne wyłączanie zasilania w czasie określonym w obowiązujących normach. Układ pracy sieci zasilającej 0,4 kV: **TN-C**
- 11 Wymagany stosunek poboru energii biernej do czynnej w miejscu dostarczania nie może być większy niż $\tan \phi = 0,4$.
- 12 Poziom zmienności parametrów technicznych energii elektrycznej w sieci mieści się w granicach przywołanego wyżej Rozporządzenia Ministra Klimatu i Środowiska.
- 13 Instalacje i urządzenia elektryczne należące do Odbiorcy powinny zapewniać bezpieczeństwo użytkowania, a przede wszystkim ochronę przed porażeniem prądem elektrycznym oraz ochronę przed przepięciami łączeniowymi i atmosferycznymi występującymi w sieci energetycznej, powstaniem pożaru, wybuchem i innymi szkodami. Wszelkie prace powinny wykonać osoby posiadające odpowiednie uprawnienia i kwalifikacje do prowadzenia robót elektrycznych.
- 14 Informacje dodatkowe:
 - 14.1 warunki przyłączenia są ważne 2 lata od daty ich doręczenia,
 - 14.2 realizacja inwestycji związanych z przyłączaniem obiektu Wnioskodawcy będzie dokonywana na zasadach określonych w umowie o przyłączenie do sieci dystrybucyjnej. Realizacja warunków przyłączenia (w tym rozpoczęcie prac projektowych) wymaga podpisania w okresie ważności warunków przyłączenia umowy o przyłączenie.
- 15 Uwagi dodatkowe:



15.1 PGE Dystrybucja S.A. zastrzega sobie prawo zmiany zakresu rzeczowego prac, wynikających ze zmian stanu sieci i jej konfiguracji lub utrudnień w budowie urządzeń.

15.2 Zmiany wpływające na zwiększenie opłaty za przyłączenie wymagają akceptacji Podmiotu Przyłączanego oraz zmiany umowy o przyłączenie.

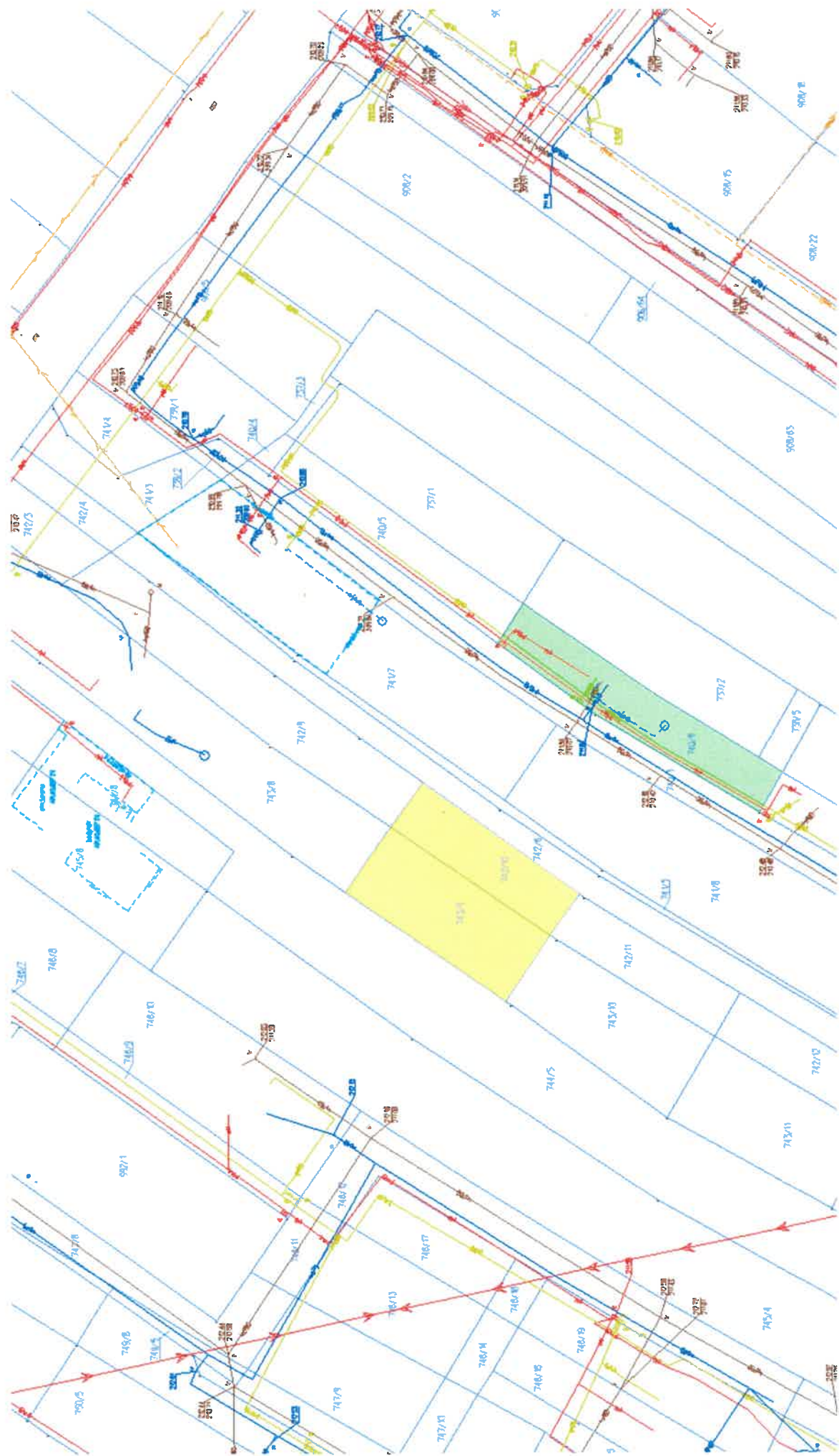
Warunki przyłączenia opracował:
Rafał Mądry

Warunki przyłączenia zatwierdził.

PGE Dystrybucja S.A.
Oddział Rzeszów
Rejon Energetyczny Rzeszów

Z-ca Dyrektora
Krzysztof Krupa





Rzeszów, 03-10-2025 r.
25-F1/S/05032.

Załącznik nr 1 do umowy nr 25-F1/UP/05032 o przyłączenie do sieci.

**Warunki przyłączenia nr 25-F1/WP/05032 dla Podmiotu V grupy przyłączeniowej
do sieci dystrybucyjnej o napięciu znamionowym 0,4 kV**

Nazwa obiektu przyłączanego do sieci: Budynek mieszkalny - Plac budowy i zasilanie docelowe
Lokalizacja: gmina Rzeszów, miejscowość Rzeszów, ul. Króla Stanisława Augusta 6, nr dz. 639 obr. 213

Na podstawie Rozporządzenie Ministra Klimatu i Środowiska w sprawie szczegółowych warunków funkcjonowania systemu elektroenergetycznego z dnia 22 marca 2023 r. (Dz.U. z 2023 r. poz. 819 z późn. zm.), w odpowiedzi na wniosek z dnia 19-09-2025, określa się następujące warunki przyłączenia:

- 1 Miejsce przyłączenia: **słup 7/R sieci napowietrznej nN**. Stacja zasilająca **S7-295 RPIS**.
- 2 Miejsce dostarczania energii elektrycznej stanowiące jednocześnie miejsce rozgraniczenia własności sieci dystrybucyjnej PGE Dystrybucja S.A. i instalacji Podmiotu Przyłączanego: **[26] zaciski na listwie zaciskowej za układem pomiarowo-rozliczeniowym w kierunku instalacji odbiorcy**.
- 3 Moc przyłączeniowa: **36,00 kW** – zasilanie podstawowe.
- 4 Rodzaj przyłącza: **kablowe**.
- 5 Zakres niezbędnych prac związanych z przyłączeniem:
 - 5.1 **wybudować przyłączyce YAKXS 4x35 mm² dł. 5 m, od miejsca przyłączenia wym. w pkt 1 do linii ogrodzenia działki, przyłączyce zakończyć złączem kablowo-licznikowym**
 - 5.2 **istniejący słup jak w pkt. 1, sieci nN dostosować do nowych warunków pracy zgodnie z obowiązującymi w PGE Dystrybucja S.A. wytycznymi do budowy systemu elektroenergetycznego - Tom 6 Linie niskiego napięcia**
- 6 Wymagania w zakresie budowy instalacji odbiorcy:
 - 6.1 Instalację elektryczną odbiorczą wykonać zgodnie z aktualnie obowiązującymi w tym zakresie przepisami.
- 7 Miejsce zainstalowania układu pomiarowo-rozliczeniowego: **złącze kablowo-pomiarowe nN w linii ogrodzenia/granicy działki**.
- 8 Wymagania dotyczące układu pomiarowo-rozliczeniowego i systemu pomiarowo-rozliczeniowego:
 - 8.1 **zastosować bezpośredni układ pomiarowo-rozliczeniowy na napięciu 0,4 kV z licznikiem 3-fazowym energii elektrycznej zapewniającym pomiar energii czynnej,**
 - 8.2 **układ pomiarowo-rozliczeniowy winien spełniać wymagania techniczne dla układów i systemów pomiarowych w szczególności wymagania dla kategorii C1 określone w „Instrukcji Ruchu i Eksploatacji Sieci Dystrybucyjnej” (IRiESD) obowiązującej w PGE Dystrybucja S.A. oraz „Wytycznych do budowy systemów elektroenergetycznych w PGE Dystrybucja S.A.”.**
- 9 Rodzaj i usytuowanie zabezpieczenia głównego:
 - 9.1 **wyłącznik nadmiarowo-prądowy o wartości prądu znamionowego 63[A]**
- 10 Jako system dodatkowej ochrony od porażeń przyjąć samoczynne wyłączenie zasilania w czasie określonym w obowiązujących normach. Układ pracy sieci zasilającej 0,4 kV: **TT**
- 11 Wymagany stosunek poboru energii biernej do czynnej w miejscu dostarczania nie może być większy niż $\tan \phi = 0,4$.
- 12 Poziom zmienności parametrów technicznych energii elektrycznej w sieci mieści się w granicach przywołanego wyżej Rozporządzenia Ministra Klimatu i Środowiska.
- 13 Instalacje i urządzenia elektryczne należące do Odbiorcy powinny zapewniać bezpieczeństwo użytkowania, a przede wszystkim ochronę przed porażeniem prądem elektrycznym oraz ochronę przed przepięciami łączeniowymi i atmosferycznymi występującymi w sieci energetycznej, powstaniem pożaru, wybuchem i innymi szkodami. Wszelkie prace powinny wykonać osoby posiadające odpowiednie uprawnienia i kwalifikacje do prowadzenia robót elektrycznych.
- 14 Informacje dodatkowe:
 - 14.1 **warunki przyłączenia są ważne 2 lata od daty ich doręczenia,**
 - 14.2 **realizacja inwestycji związanych z przyłączaniem obiektu Wnioskodawcy będzie dokonywana na zasadach określonych w umowie o przyłączenie do sieci dystrybucyjnej. Realizacja warunków przyłączenia (w tym rozpoczęcie prac projektowych) wymaga podpisania w okresie ważności warunków przyłączenia umowy o przyłączenie.**

15 Uwagi dodatkowe:

15.1 PGE Dystrybucja S.A. zastrzega sobie prawo zmiany zakresu rzeczowego prac, wynikających ze zmian stanu sieci i jej konfiguracji lub utrudnień w budowie urządzeń.

15.2 Zmiany wpływające na zwiększenie opłaty za przyłączenie wymagają akceptacji Podmiotu Przyłączanego oraz zmiany umowy o przyłączenie.

Warunki przyłączenia opracował:

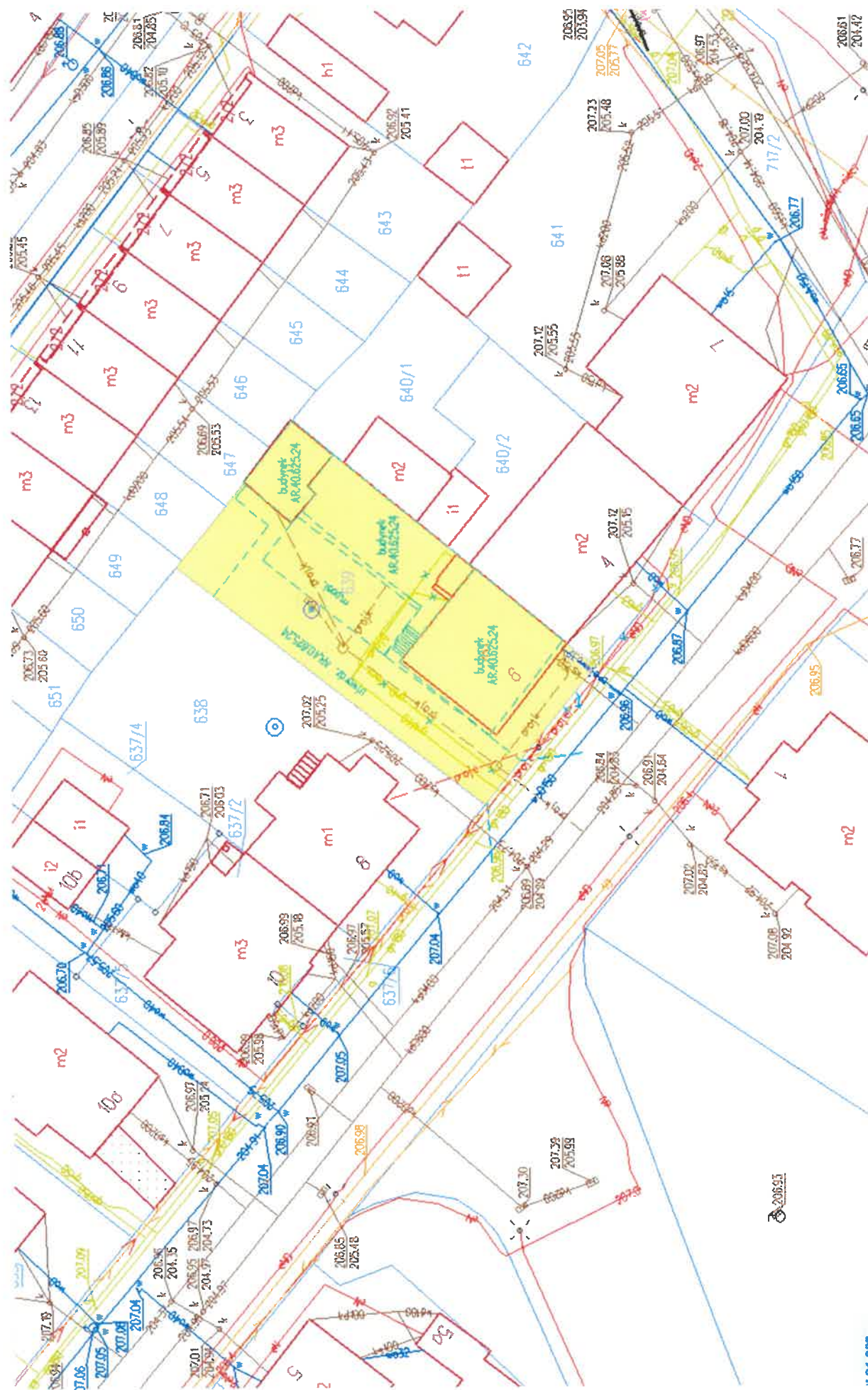
Jacek Szczepanik

Warunki przyłączenia zatwierdził.

PGE Dystrybucja S.A.
Oddział Rzeszów
Rejon Energetyczny Rzeszów

Z-ca Dyrektora
Krzysztof Krupa





Rzeszów, 24-09-2025 r.
25-F1/S/05077.

Załącznik nr 1 do umowy nr 25-F1/UP/05077 o przyłączenie do sieci.

**Warunki przyłączenia nr 25-F1/WP/05077 dla Podmiotu IV grupy przyłączeniowej
do sieci dystrybucyjnej o napięciu znamionowym 0,4 kV**

Nazwa obiektu przyłączanego do sieci: 32 garaże w zabudowie szeregowej wraz z oświetleniem zewnętrznym
Lokalizacja: gmina Rzeszów, miejscowość Rzeszów, nr dz. 197/8, 196/2 obr. 226

Na podstawie Rozporządzenie Ministra Klimatu i Środowiska w sprawie szczegółowych warunków funkcjonowania systemu elektroenergetycznego z dnia 22 marca 2023 r. (Dz.U. z 2023 r. poz. 819 z późn. zm.), w odpowiedzi na wniosek z dnia 04-09-2025, określa się następujące warunki przyłączenia:

- 1 Miejsce przyłączenia: **rozdzielnia nN w stacji transformatorowej**. Stacja zasilająca **S1-1691 Miłocin 17**.
- 2 Miejsce dostarczania energii elektrycznej stanowiące jednocześnie miejsce rozgraniczenia własności sieci dystrybucyjnej PGE Dystrybucja S.A. i instalacji Podmiotu Przyłączanego: **[15] zaciski prądowe na wyjściu przewodów od zabezpieczeń w złączu kablowym w kierunku instalacji odbiorcy**.
- 3 Moc przyłączeniowa: **130,00 kW** – zasilanie podstawowe.
- 4 Rodzaj przyłącza: **kablowe**.
- 5 Zakres niezbędnych prac związanych z przyłączeniem:
 - 5.1 **wybudować linię kablową YAKXS 4x120 mm² od miejsca przyłączenia wym. w pkt 1 poprzez złącza kablowe ZK-3 zlokalizowane na zewnątrz budynków**
 - 5.2 **stację transformatorową dostosować do wyprowadzenia obwodu nN i łącznego obciążenia**
- 6 Wymagania w zakresie budowy instalacji odbiorcy:
 - 6.1 Instalację elektryczną odbiorczą wykonać zgodnie z aktualnie obowiązującymi w tym zakresie przepisami.
- 7 Miejsce zainstalowania układu pomiarowo-rozliczeniowego: **złaczce pomiarowe nN na zewnątrz budynku**.
- 8 Wymagania dotyczące układu pomiarowo-rozliczeniowego i systemu pomiarowo-rozliczeniowego:
 - 8.1 zastosować bezpośredni układ pomiarowo-rozliczeniowy na napięciu 0,4 kV z licznikiem 3-fazowym energii elektrycznej zapewniającym pomiar energii czynnej,
 - 8.2 układ pomiarowo-rozliczeniowy winien spełniać wymagania techniczne dla układów i systemów pomiarowych w szczególności wymagania dla kategorii C1 określone w „Instrukcji Ruchu i Eksploatacji Sieci Dystrybucyjnej” (IRiESD) obowiązującej w PGE Dystrybucja S.A. oraz „Wytucznych do budowy systemów elektroenergetycznych w PGE Dystrybucja S.A.”.
- 9 Rodzaj i usytuowanie zabezpieczenia głównego:
 - 9.1 **Zabezpieczenia w złączach kablowych: wg obliczeń.**
 - 9.2 **Zabezpieczenia przedlicznikowe:**
 - ZK1**
- garaże: **6 A (21 szt. x 4 kW);**
 - ZK2**
- garaże: **6 A (11 szt. x 4 kW);**
- oświetlenie: **6 A (2 kW)**
- 10 Jako system dodatkowej ochrony od porażień przyjąć samoczynne wyłączenie zasilania w czasie określonym w obowiązujących normach. Układ pracy sieci zasilającej 0,4 kV: **TN-C**
- 11 Wymagany stosunek poboru energii bierniej do czynnej w miejscu dostarczania nie może być większy niż $\tan \phi = 0,4$.
- 12 Poziom zmienności parametrów technicznych energii elektrycznej w sieci mieści się w granicach przywołanego wyżej Rozporządzenia Ministra Klimatu i Środowiska.
- 13 Instalacje i urządzenia elektryczne należące do Odbiorcy powinny zapewniać bezpieczeństwo użytkowania, a przede wszystkim ochronę przed porażeniem prądem elektrycznym oraz ochronę przed przepięciami łączeniowymi i atmosferycznymi występującymi w sieci energetycznej, powstaniem pożaru, wybuchem i innymi szkodami. Wszelkie prace powinny wykonać osoby posiadające odpowiednie uprawnienia i kwalifikacje do prowadzenia robót elektrycznych.
- 14 Informacje dodatkowe:
 - 14.1 warunki przyłączenia są ważne 2 lata od daty ich doręczenia,
 - 14.2 realizacja inwestycji związanych z przyłączaniem obiektu Wnioskodawcy będzie dokonywana na zasadach określonych w umowie o przyłączenie do sieci dystrybucyjnej. Realizacja warunków przyłączenia (w tym rozpoczęcie prac projektowych) wymaga podpisania w okresie ważności warunków przyłączenia umowy o przyłączenie.

15 Uwagi dodatkowe:

15.1 PGE Dystrybucja S.A. zastrzega sobie prawo zmiany zakresu rzeczowego prac, wynikających ze zmian stanu sieci i jej konfiguracji lub utrudnień w budowie urządzeń.

15.2 Zmiany wpływające na zwiększenie opłaty za przyłączenie wymagają akceptacji Podmiotu Przyłączanego oraz zmiany umowy o przyłączenie.

Warunki przyłączenia opracował:
Jacek Szczepanik

Warunki przyłączenia zatwierdził.

PGE Dystrybucja S.A.
Oddział Rzeszów
Rejon Energetyczny Rzeszów
Z-ca Dyrektora
Krzysztof Krupa

**Warunki przyłączenia nr 25-F1/WP/02283 dla Podmiotu V grupy przyłączeniowej
do sieci dystrybucyjnej o napięciu znamionowym 0,4 kV**

Nazwa obiektu przyłączanego do sieci: dwa budynki mieszkalne jednorodzinne dwulokalowe w zabudowie bliźniaczej
Lokalizacja: gmina Rzeszów, miejscowość Rzeszów, ul. Jana Wywrockiego, nr dz. 281/6, 283/5 obr. 212

Na podstawie Rozporządzenie Ministra Klimatu i Środowiska w sprawie szczegółowych warunków funkcjonowania systemu elektroenergetycznego z dnia 22 marca 2023 r. (Dz.U. z 2023 r. poz. 819 z późn. zm.), w odpowiedzi na wniosek z dnia 05-05-2025, określa się następujące warunki przyłączenia:

- 1 Miejsce przyłączenia: wcięcie w kabel YAKXS 4x70 relacji ZK na dz.281/7 - ZK na dz.281/5 sieci kablowej nN. Stacja zasilająca **S7-1270 Potokowa 1.**
- 2 Miejsce dostarczania energii elektrycznej stanowiące jednocześnie miejsce rozgraniczenia własności sieci dystrybucyjnej PGE Dystrybucja S.A. i instalacji Podmiotu Przyłączanego: **[26] zaciski na listwie zaciskowej za układem pomiarowo-rozliczeniowym w kierunku instalacji odbiorcy .**
- 3 Moc przyłączeniowa: **60,00 kW** – zasilanie podstawowe.
- 4 Rodzaj przyłącza: kablowe.
- 5 Zakres niezbędnych prac związanych z przyłączeniem:
 - 5.1 **wybudować linię kablową YAKXS 4x70 mm² dł. 60 m, od miejsca przyłączenia wym. w pkt 1 poprzez złącza kablowo-licznikowe**
- 6 Wymagania w zakresie budowy instalacji odbiorcy:
 - 6.1 Instalację elektryczną odbiorczą wykonać zgodnie z aktualnie obowiązującymi w tym zakresie przepisami.
- 7 Miejsce zainstalowania układu pomiarowo-rozliczeniowego: **złącze kablowo-pomiarowe przy ścianie budynku.**
- 8 Wymagania dotyczące układu pomiarowo-rozliczeniowego i systemu pomiarowo-rozliczeniowego:
 - 8.1 zastosować bezpośredni układ pomiarowo-rozliczeniowy na napięciu 0,4 kV z licznikiem 3-fazowym energii elektrycznej zapewniającym pomiar energii czynnej,
 - 8.2 układ pomiarowo-rozliczeniowy winien spełniać wymagania techniczne dla układów i systemów pomiarowych w szczególności wymagania dla kategorii C1 określone w „Instrukcji Ruchu i Eksploatacji Sieci Dystrybucyjnej” (IRIESD) obowiązującej w PGE Dystrybucja S.A. oraz „Wytucznych do budowy systemów elektroenergetycznych w PGE Dystrybucja S.A.”.
- 9 Rodzaj i usytuowanie zabezpieczenia głównego:
 - 9.1 **wyłącznik nadmiarowo-prądowy o wartości prądu znamionowego 25[A] (4 szt. x 15 kW)**
- 10 Jako system dodatkowej ochrony od porażeń przyjąć samoczynne wyłączenie zasilania w czasie określonym w obowiązujących normach. Układ pracy sieci zasilającej 0,4 kV: TT
- 11 Wymagany stosunek poboru energii biernej do czynnej w miejscu dostarczania nie może być większy niż $\tan \phi = 0,4$.
- 12 Poziom zmienności parametrów technicznych energii elektrycznej w sieci mieści się w granicach przywołanego wyżej Rozporządzenia Ministra Klimatu i Środowiska.
- 13 Instalacje i urządzenia elektryczne należące do Odbiorcy powinny zapewniać bezpieczeństwo użytkowania, a przede wszystkim ochronę przed porażeniem prądem elektrycznym oraz ochronę przed przepięciami łączeniowymi i atmosferycznymi występującymi w sieci energetycznej, powstaniem pożaru, wybuchem i innymi szkodami. Wszelkie prace powinny wykonać osoby posiadające odpowiednie uprawnienia i kwalifikacje do prowadzenia robót elektrycznych.
- 14 Informacje dodatkowe:
 - 14.1 warunki przyłączenia są ważne 2 lata od daty ich doręczenia,
 - 14.2 realizacja inwestycji związanych z przyłączaniem obiektu Wnioskodawcy będzie dokonywana na zasadach określonych w umowie o przyłączenie do sieci dystrybucyjnej. Realizacja warunków przyłączenia (w tym rozpoczęcie prac projektowych) wymaga podpisania w okresie ważności warunków przyłączenia umowy o przyłączenie.
- 15 Uwagi dodatkowe:
 - 15.1 PGE Dystrybucja S.A. zastrzega sobie prawo zmiany zakresu rzeczowego prac, wynikających ze zmian stanu sieci i jej konfiguracji lub utrudnień w budowie urządzeń.

15.2 Zmiany wpływające na zwiększenie opłaty za przyłączenie wymagają akceptacji Podmiotu Przyłączanego oraz zmiany umowy o przyłączenie.

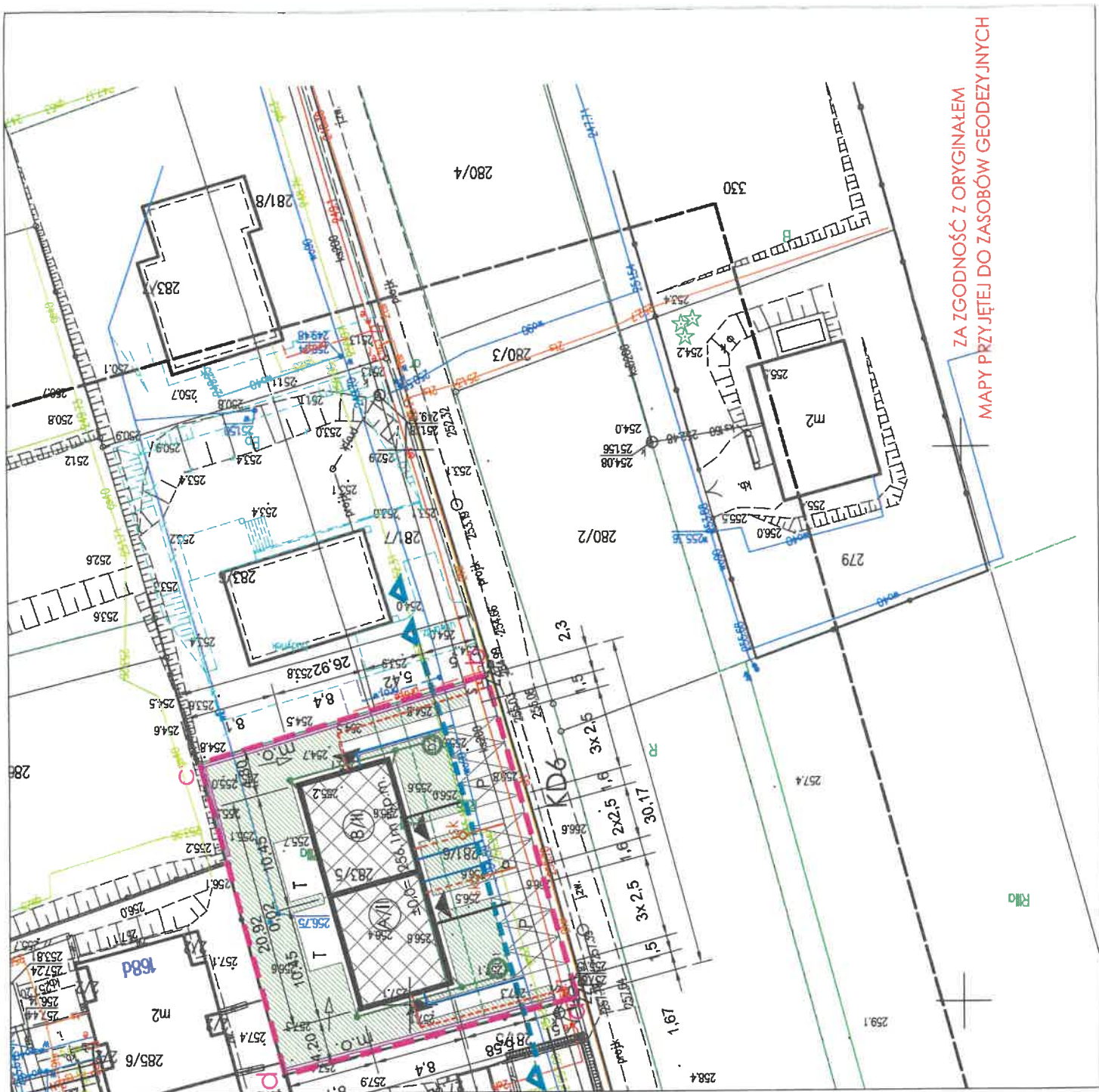
Warunki przyłączenia opracował:
Jacek Szczepanik

Warunki przyłączenia zatwierdził.

PGE Dystrybucja S.A.
Oddział Rzeszów
Rejon Energetyczny Rzeszów
Z-ca Dyrektora
Krzysztof Krupa



porządkono dnia: 21.05.2025 r.



ZA ZGODNOŚĆ Z ORYGINAŁEM
MAPY PRZYJĘTEJ DO ZASOBÓW GEODEZYJNYCH